

LACOMBLÉ 14

CRÉÉ LE
2023-05-26

Surface totale 106.02 m ²	Étages 1	Pièces 8	Salle de bain 1
--	--------------------	--------------------	---------------------------

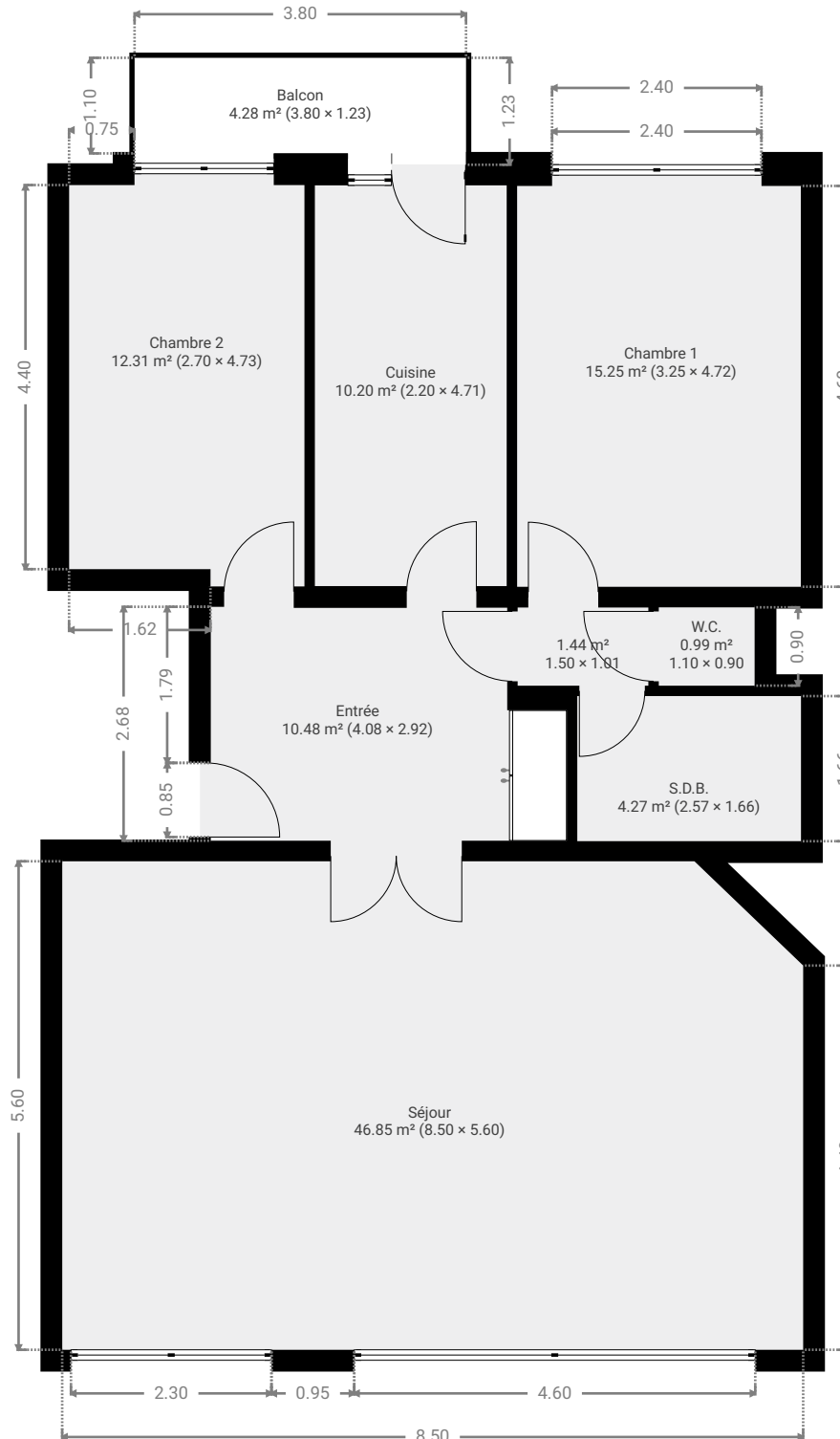
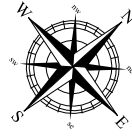
LACOMBLÉ 14

SURFACE TOTALE : 106.02 m² • SURFACE HABITABLE : 101.75 m² • ÉTAGES : 1 • PIÈCES : 8

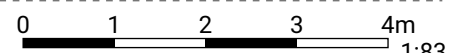


▼ 5e étage

SURFACE TOTALE : 106.02 m² • SURFACE HABITABLE : 101.75 m² • PIÈCES : 8



CETTE SUPERFICIE TOTALE CORRESPOND À L'ADDITION DES MESURES NETTES DE TOUTES LES PIÈCES, SANS COMPTER LES MURS, LES PASSAGES ENTRE LES PIÈCES ET LES GAINES TECHNIQUES



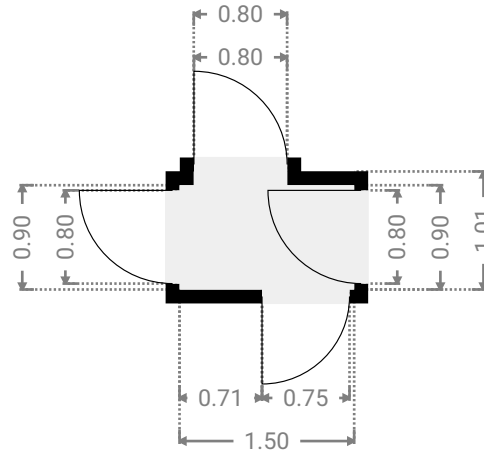
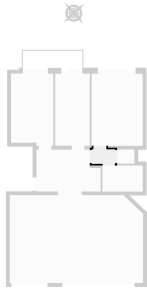
LACOMBLÉ 14

SURFACE TOTALE : 106.02 m² • SURFACE HABITABLE : 101.75 m² • ÉTAGES : 1 • PIÈCES : 8



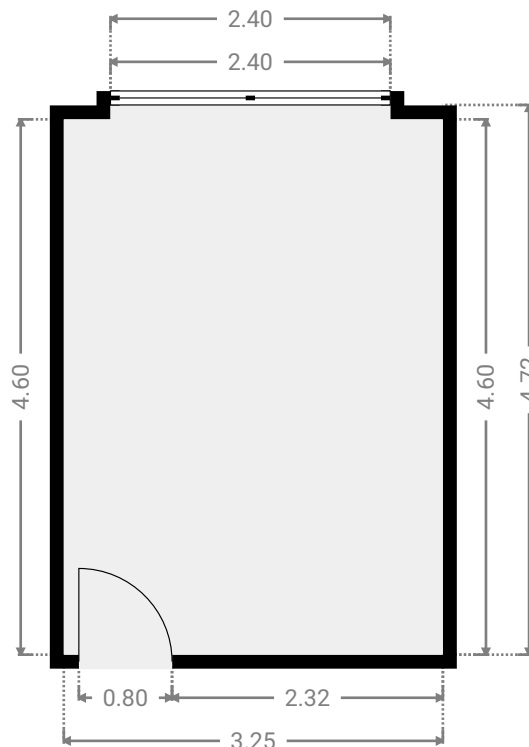
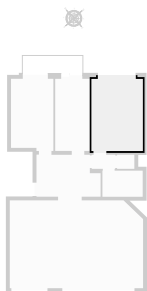
▼ 5e étage

LARGEUR : 1.50 m • LONGUEUR : 1.01 m
SURFACE : 1.44 m² • PÉRIMÈTRE : 5.03 m

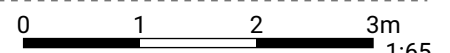


▼ Chambre 1 5e étage

LARGEUR : 3.25 m • LONGUEUR : 4.72 m
SURFACE : 15.25 m² • PÉRIMÈTRE : 15.95 m



CETTE SUPERFICIE TOTALE CORRESPOND À L'ADDITION DES MESURES NETTES DE TOUTES LES PIÈCES, SANS COMPTER LES MURS, LES PASSAGES ENTRE LES PIÈCES ET LES GAINES TECHNIQUES



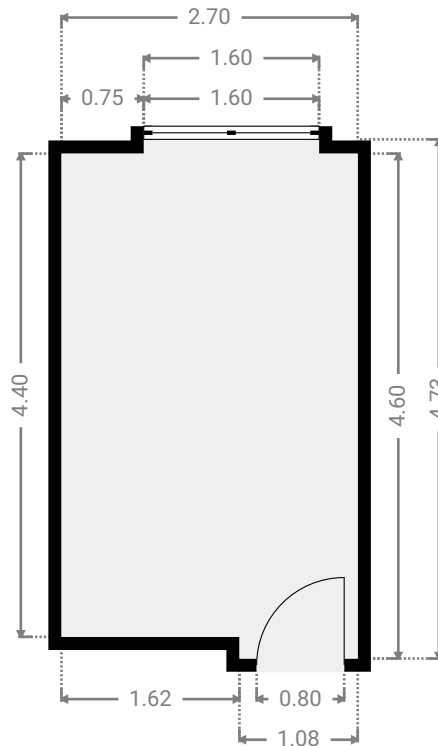
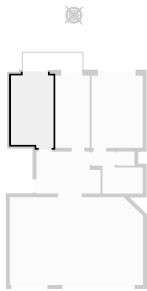
LACOMBLÉ 14

SURFACE TOTALE : 106.02 m² • SURFACE HABITABLE : 101.75 m² • ÉTAGES : 1 • PIÈCES : 8



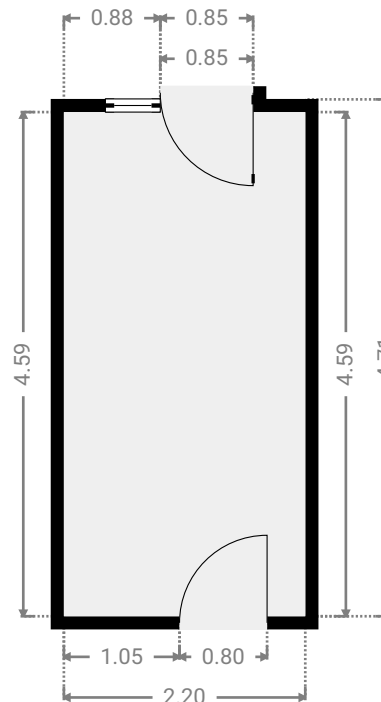
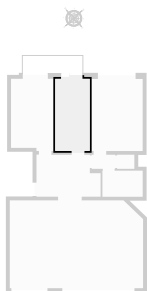
▼ Chambre 2 5e étage

LARGEUR : 2.70 m • LONGUEUR : 4.73 m
SURFACE : 12.31 m² • PÉRIMÈTRE : 14.86 m

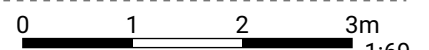


▼ Cuisine 5e étage

LARGEUR : 2.20 m • LONGUEUR : 4.71 m
SURFACE : 10.20 m² • PÉRIMÈTRE : 13.82 m



CETTE SUPERFICIE TOTALE CORRESPOND À L'ADDITION DES MESURES NETTES DE TOUTES LES PIÈCES,
SANS COMPTER LES MURS, LES PASSAGES ENTRE LES PIÈCES ET LES GAINES TECHNIQUES



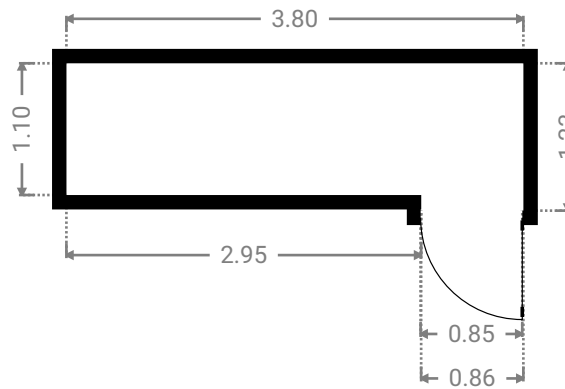
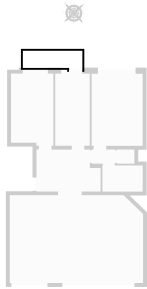
LACOMBLÉ 14

SURFACE TOTALE : 106.02 m² • SURFACE HABITABLE : 101.75 m² • ÉTAGES : 1 • PIÈCES : 8



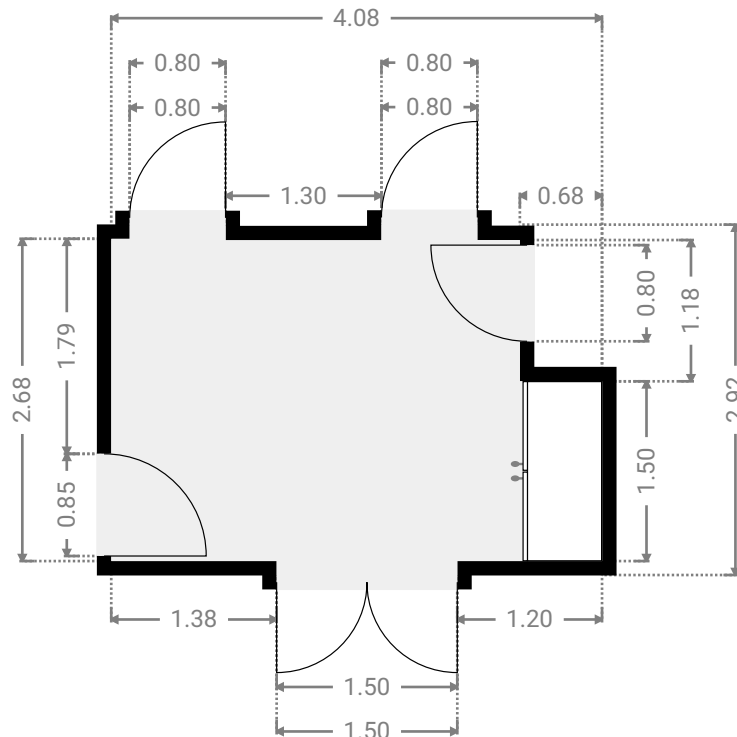
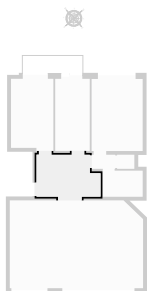
▼ Balcon 5e étage

LARGEUR : 3.80 m • LONGUEUR : 1.23 m
SURFACE : 4.28 m² • PÉRIMÈTRE : 10.06 m

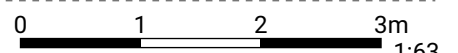


▼ Entrée 5e étage

LARGEUR : 4.08 m • LONGUEUR : 2.92 m
SURFACE : 10.48 m² • PÉRIMÈTRE : 14.25 m



CETTE SUPERFICIE TOTALE CORRESPOND À L'ADDITION DES MESURES NETTES DE TOUTES LES PIÈCES, SANS COMPTER LES MURS, LES PASSAGES ENTRE LES PIÈCES ET LES GAINES TECHNIQUES



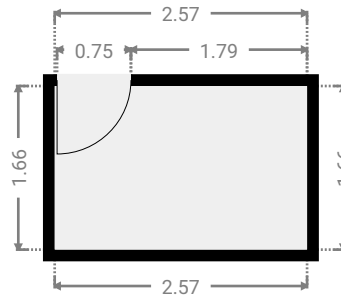
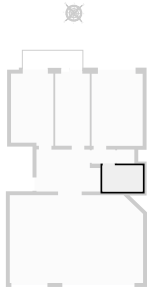
LACOMBLÉ 14

SURFACE TOTALE : 106.02 m² • SURFACE HABITABLE : 101.75 m² • ÉTAGES : 1 • PIÈCES : 8



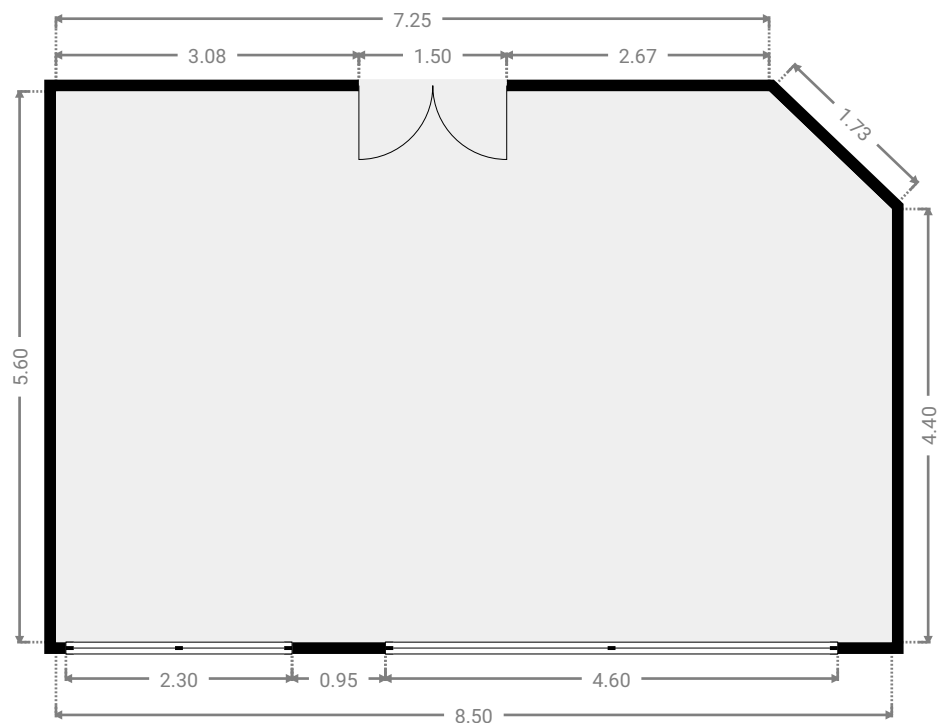
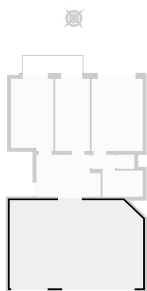
▼ S.D.B. 5e étage

LARGEUR : 2.57 m • LONGUEUR : 1.66 m
SURFACE : 4.27 m² • PÉRIMÈTRE : 8.46 m

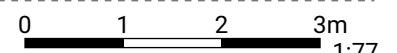


▼ Séjour 5e étage

LARGEUR : 8.50 m • LONGUEUR : 5.60 m
SURFACE : 46.85 m² • PÉRIMÈTRE : 27.48 m



CETTE SUPERFICIE TOTALE CORRESPOND À L'ADDITION DES MESURES NETTES DE TOUTES LES PIÈCES, SANS COMPTER LES MURS, LES PASSAGES ENTRE LES PIÈCES ET LES GAINES TECHNIQUES



LACOMBLÉ 14

SURFACE TOTALE : 106.02 m² • SURFACE HABITABLE : 101.75 m² • ÉTAGES : 1 • PIÈCES : 8



▼ W.C. 5e étage

LARGEUR : 1.10 m • LONGUEUR : 0.90 m
SURFACE : 0.99 m² • PÉRIMÈTRE : 3.99 m

